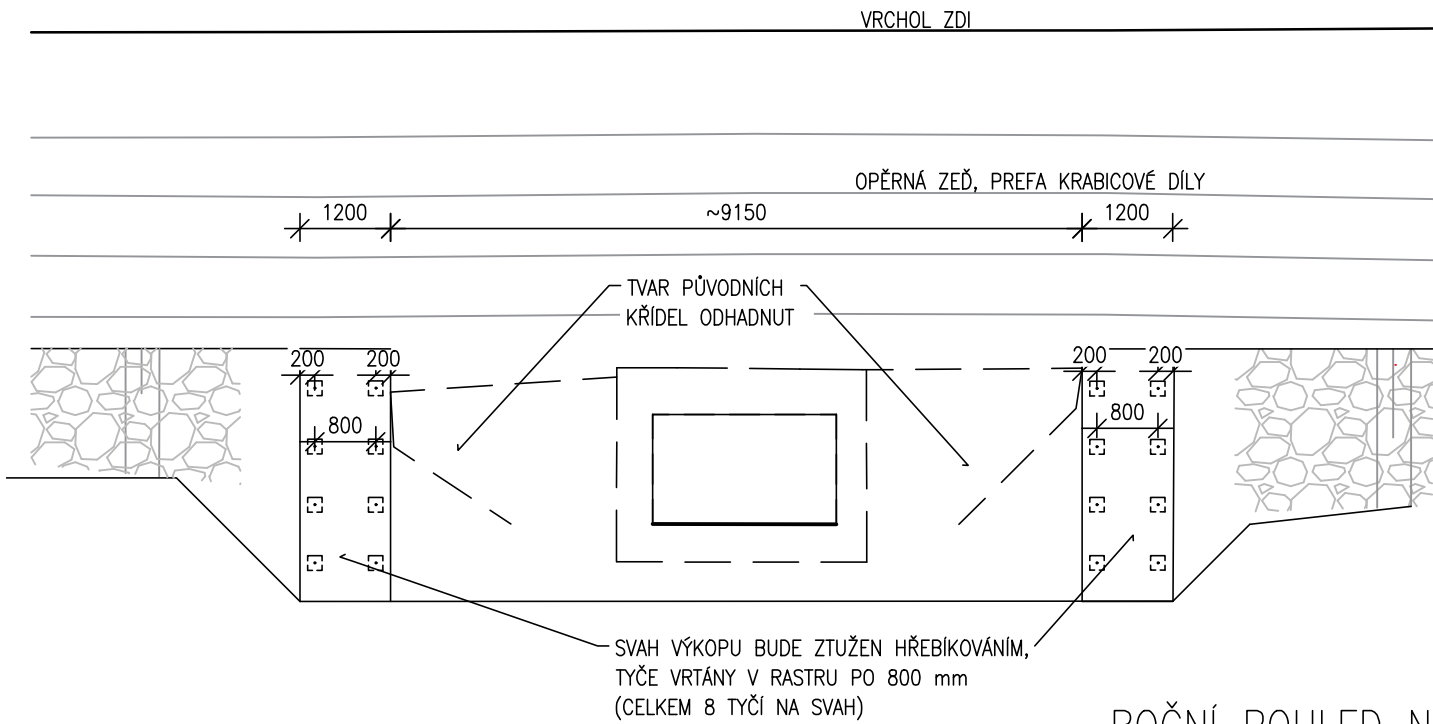
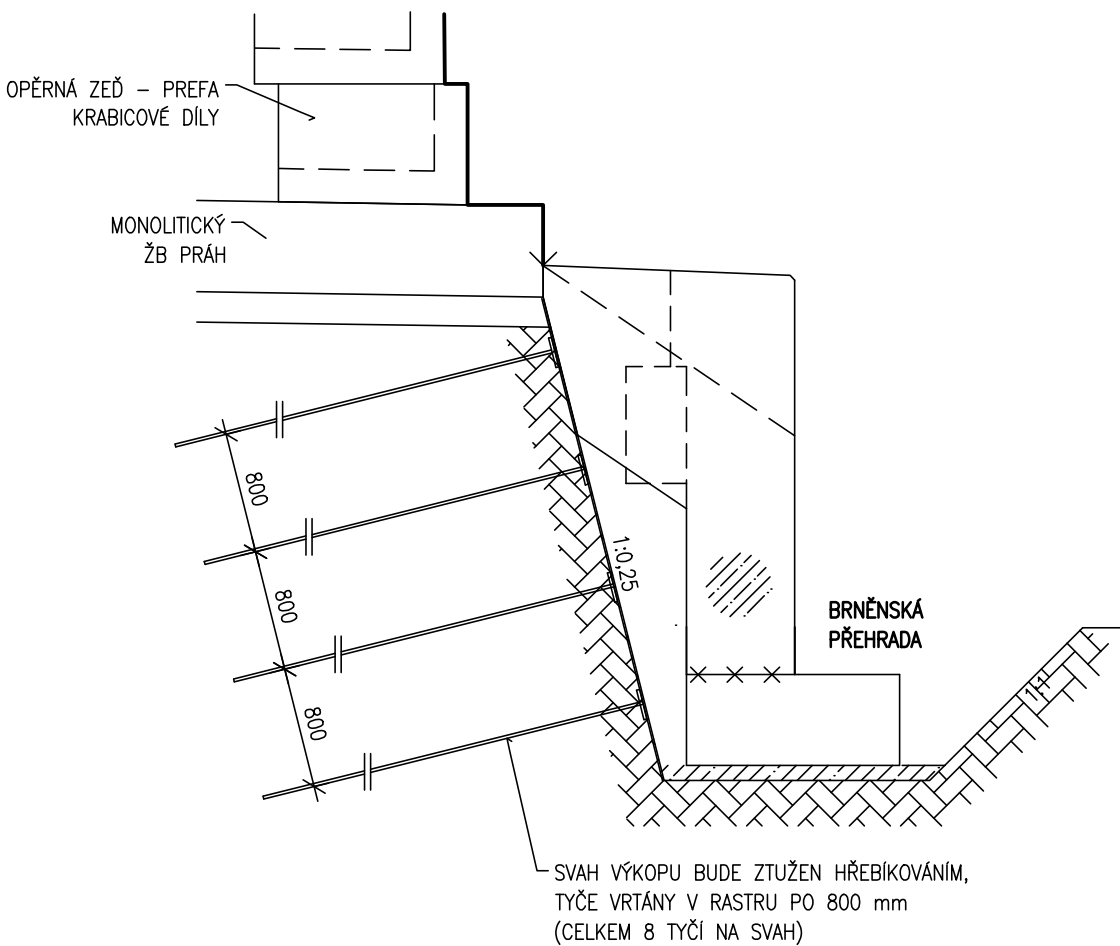


VÝKOPY

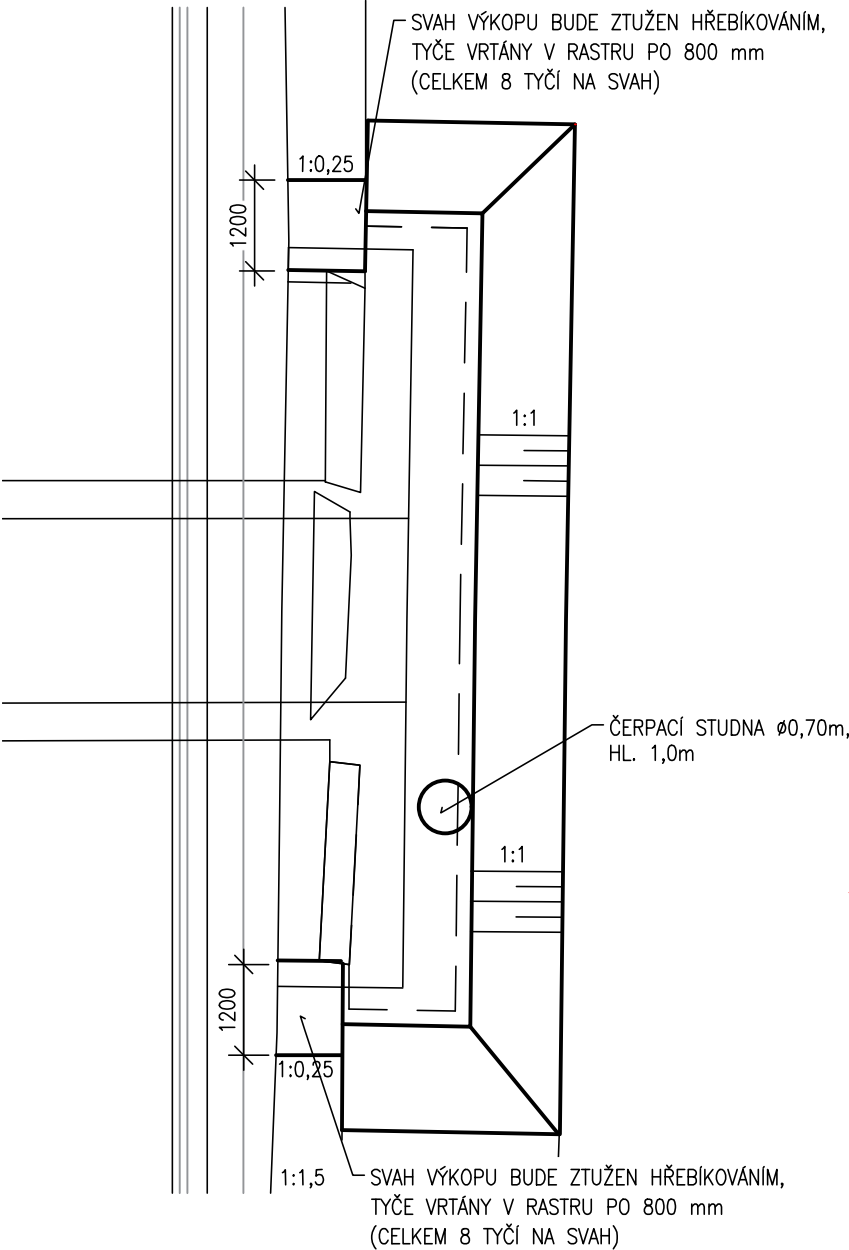
POHLED NA OPĚRNOU ZEĎ 1:100



BOČNÍ POHLED NA PLENTU 1:50



PŮDORYSNÝ POHLED NA OPĚRNOU STĚNU 1:100



SO 201 - MOST

D.1

Souřadnicový systém: S - JTSK
Výškový systém: Bpv

Zhotovitel:

RD SÚS JmK - PK OSSENDORF+Linio Plan+Rušar mosty

Vedoucí konsorcia: PK OSSENDORF s.r.o.

Číslo smlouvy objednatele: 782/2018

Vedoucí projektant:	Ing. Jaromír RUŠAR		
Zodpovědný projektant:	Ing. Květoslav RUŠAR		
Vypracoval:	Ing. Hana Bijoková		
Kontroloval:	Ing. Radoslav HOLÝ		
Kraj:	Jihomoravský	Datum:	11/2019
Zadavatel:	Správa a údržba silnic Jihomoravského kraje, přís. organizace kraje	Formát:	3xA4
Název akce:	II/384 Brno, ul. Rakovecká, most 384-002	Měřítko:	1:100,50
	SO 201 - MOST	Účel:	DSP/PDPS
		Čís.zakáz.:	94-2019
		Archivní čís.:	9-2019
Název přílohy:	VÝKOPY	Čís.soupravy:	Čís. přílohy: 09